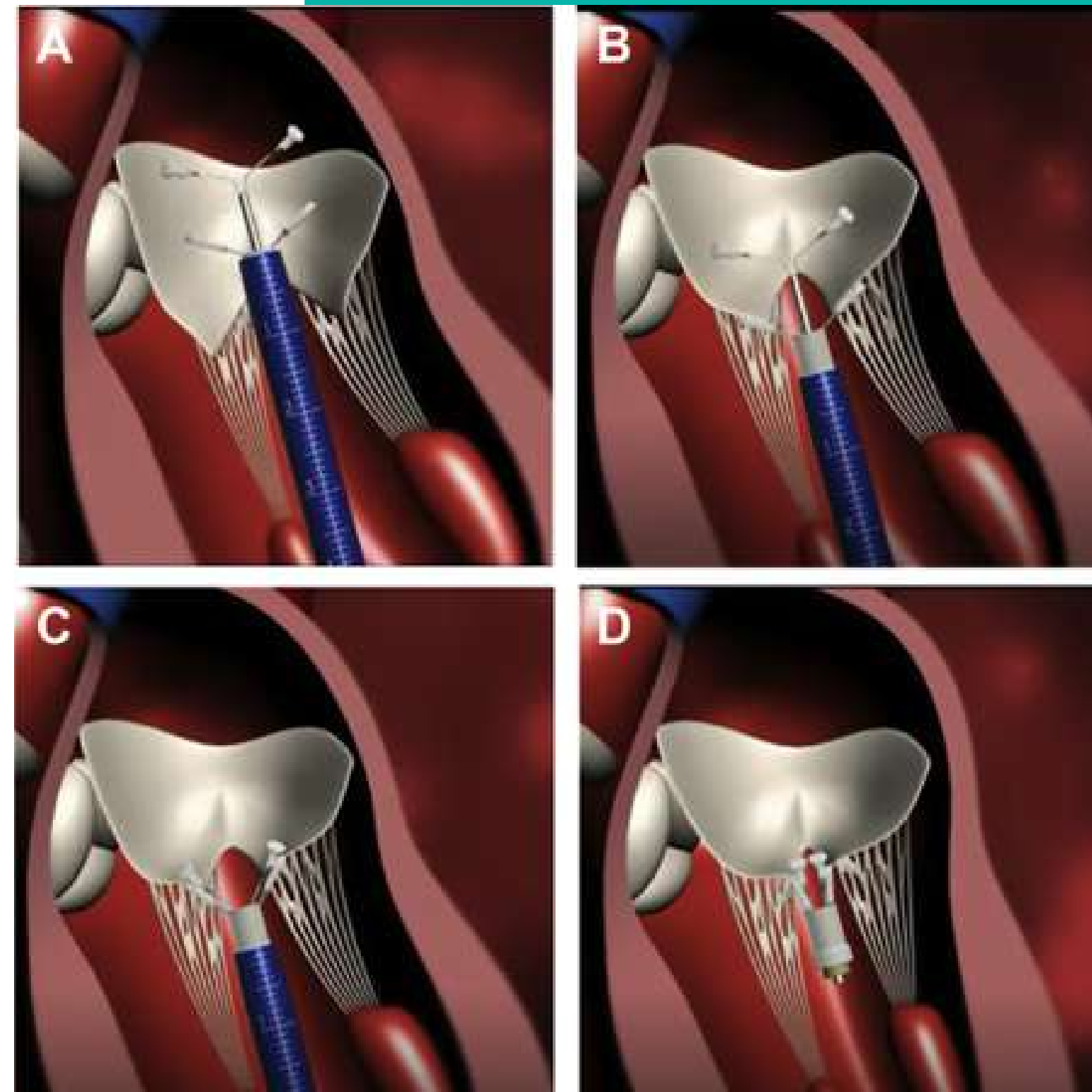




TEAM CARDIO GRAN SASSO

# V-CLAMP SURGERY

La nuova metodica  
cardiochirurgica ibrida per la  
riparazione della valvola mitrale

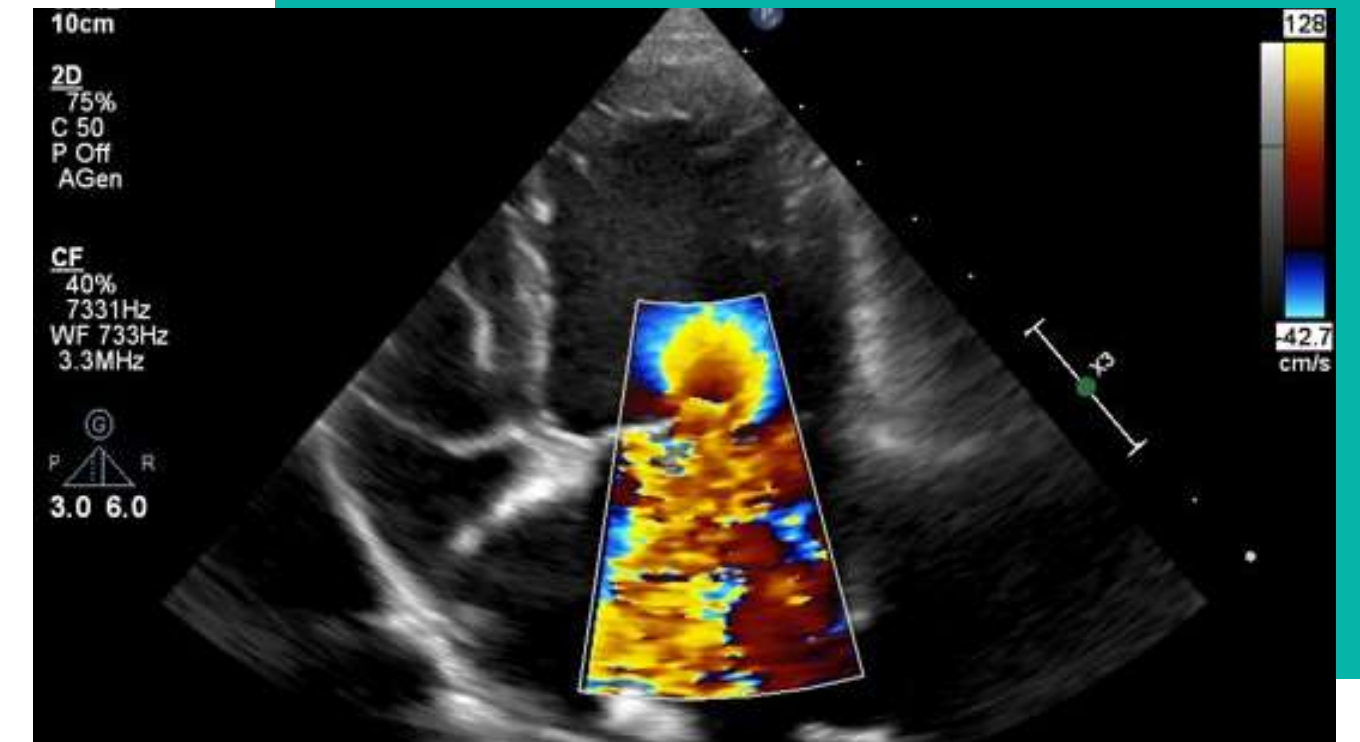


# La patologia mitralica cronica

La **patologia mitralica cronica** è caratterizzata da una degenerazione valvolare tale da causare l'**anomala chiusura dei lembi valvolari mitralici**. La conseguenza è l'**insufficienza mitralica**, ovvero un rigurgito di sangue dal ventricolo SX all'atrio SX.

## Cosa può causare?

La progressione dell'**insufficienza mitralica** può portare a **scompenso cardiaco** con conseguenze infauste. La **terapia medica aiuta a ritardare** l'insorgenza dello scompenso cardiaco, **ma non agisce sulla progressione** dell'insufficienza valvolare e quindi dello scompenso cardiaco.



# Tecnica chirurgica V-Clamp?

L'applicazione del dispositivo **V-Clamp** è una **metodica chirurgica ibrida** che va ad intervenire **sui lembi** valvolari per **ridurre** la quota di **rigurgito**.

## Perchè ibrida?

Con il termine ibrido si intende l'**associazione di una metodica chirurgica ed interventistica**, la quale prevede un **approccio mini-invasivo** che permette di **ridurre i rischi** legati all'intervento



# La procedura

L'intervento viene effettuato in **anestesia totale**.

La chirurgia prevede una **toracotomia** per la visualizzazione diretta del cuore e del suo apice, attraverso il quale, con **approccio mini-invasivo** (puntura transpicale), viene introdotto un **catetere** che viene **spinto fino all'atrio sinistro**.

Successivamente, il dispositivo **V-CLAMP** viene **introdotto nel catetere** e **posizionato correttamente al centro dei lembi valvolari mitralici** grazie alla guida ecocardiografica transesofagea e flourosopica.

Una volta posizionato il dispositivo, **l'orifizio valvolare mitralico** responsabile del rigurgito si **riduce** a due minimi fori.

Così facendo, il **flusso di sangue** proveniente dal ventricolo SX e diretto all'atrio SX **che attraversa la valvola mitrale viene ridotto**.

**Una volta posizionato** il V-CLAMP e controllata la posizione corretta con guida ecocardiografica, **il catetere e il sistema di rilascio** del V-clamp vengono **estratti** e la procedura termina con le normali tecniche chirurgiche.

# Quali vantaggi porta?

- ① Riduzione dell'esposizione al trauma operatorio dei pazienti fisicamente più fragili
- ② Possibilità di procedere con approccio chirurgico in caso di complicanza o di difficoltà con procedura interventistica
- ③ Disponibilità delle più avanzate tecnologie nel contesto operatorio
- ④ Indipendenza dalla circolazione extra-corporea e dai suoi rischi e complicazioni



# Team Cardio Gran Sasso



**GRAZIE PER  
LA VOSTRA  
ATTENZIONE!**

# Contatti



## EMAIL

cardiogransasso@gmail.com



## TELEFONO

02-2665928 - 02-2663095



## INSTAGRAM

@clinicagransasso



## FACEBOOK

Team Cardio Gran Sasso